

BIENVENUE DANS LE PROGRAMME



Objectif Employeur

Pro-Vélo

Introduction : présentation du programme

- **Durée** : de 2021 à 2025 (Inscription avant 31/12/2024)
- **Visée** : accompagnement des employeurs dans l'amélioration de leur politique cyclable et déploiement du label Employeur Pro-vélo
- **Moyens** : incitation des employeurs à proposer des solutions vélo et des services à leurs collaborateurs mais aussi à encourager leurs clients, leurs publics et leurs fournisseurs à utiliser la bicyclette comme mode de transport principal
- **Pilotage** : la Fédération des Usagers de la Bicyclette (FUB) gère le déploiement et le pilotage du programme
- **Financement** : réalisé par des fournisseurs d'énergie comme ENI Gaz & Power à travers le système des Certificats d'Economies d'Energies (CEE)
- **Méthode** : co-financement d'actions pro-vélo à travers une prime pour chaque bénéficiaire
- **Outils** : site institutionnel et plateforme du programme



Les supports du programme

Un site pour
s'informer



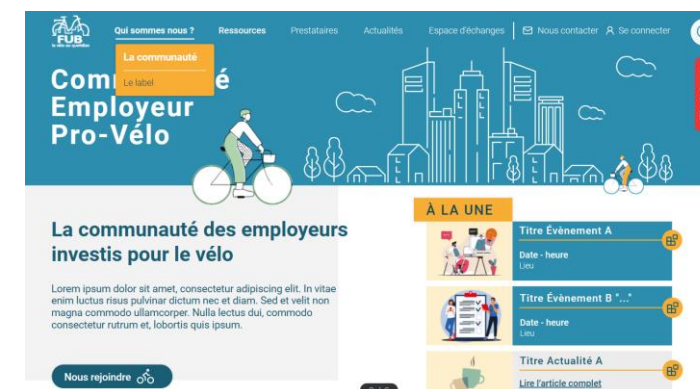
<https://employeurprovelo.fr/>

Une plateforme pour
s'engager



<https://app-employeurprovelo.fr/>

Des ressources pour
progresser



[Communauté Employeur Pro-Vélo \(communaute-employeurprovelo.fr\)](https://communaute-employeurprovelo.fr/)

Être labellisé, dans quel but ?

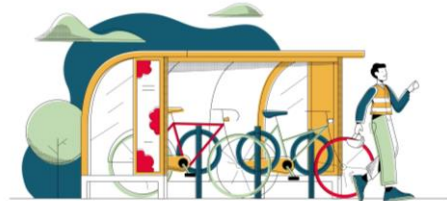


- Pour valoriser votre **marque employeur**
- Pour attirer de **nouveaux talents** sensibles aux questions de bien-être au travail, de transition écologique
- Pour favoriser **un mode de déplacement alternatif moins coûteux** que la voiture ou les transports en commun.
- Pour **récompenser le travail** de vos équipes impliquées dans la démarche pro-vélo

Les différents types de prestations d'accompagnement

Equipements de stationnement

- Attaches
- Abris
- Consignes
- Services complémentaires



Formations à l'usage du vélo au quotidien

- Rouler en sécurité
- Remise en selle
- Prise en main Vélo à Assistance Electrique
- Route vue du guidon



Réparation, maintenance vélos personnel

- Révision du vélo des salariés
- Atelier mécanique participatif

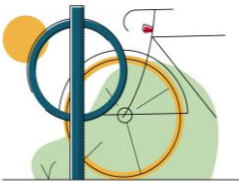
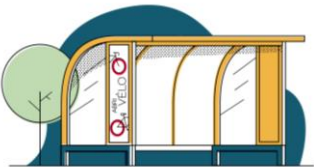
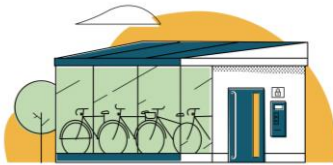



Conseil et accompagnement





- Définition d'une stratégie vélo
- Elaboration d'un plan d'action pro-vélo
- Prise en main du référentiel et audit à blanc





Les prestations de stationnement

	Attaches 	Abris 	Consignes 	Services supplémentaires 
Montant HT	Selon devis	Selon devis	Selon devis	Selon devis
Prime	40 % du montant HT avec une prime plafonnée à 80€ HT/ emplacement	40% du montant HT avec une prime plafonnée à 650€ HT/ emplacement	40 % du montant HT avec une prime plafonnée à 1 200€ HT/ emplacement	40 % du montant HT avec une prime plafonnée à 300€ HT/Service




Formation à l'usage du vélo au quotidien

	Remise en selle 	Rouler en sécurité 	Prise en main vélo à assistance électrique 	La route vue du guidon 
Public	Personnes sachant rouler à vélo et n'osant pas le faire pour des trajets quotidiens	Personnes sachant rouler, souhaitant se perfectionner ou gagner en confiance	Personnes ayant déjà une pratique des déplacements à vélo	Tous publics : personnes pratiquant ou non le vélo
Lieu	A définir avec le prestataire	Site de l'employeur	Espace extérieur sécurisé (parking de l'établissement ou site à proximité)	Site de l'employeur
Nombre de participants	1 à 3 personnes	3 à 6 personnes	3 à 8 personnes	4 à 20 personnes
Durée	2 h	1h30	1 h	2 h
Montant HT	120€ par personne	350€ par session	230€ par session	300€ par session
Prime	60 % (soit 72 €/personne)	60 % (soit 210 €/session)	60 % (soit 138 €/session)	60 % (soit 180 €/session)

Réparation, maintenance vélos personnel

	Révision du vélo des salariés	Atelier mécanique participatif
		
Lieu	Site de l'employeur	Site de l'employeur
Nombre de participants	4 à 14 vélos du personnel	4 à 12 personnes
Durée	Une demi-journée à une journée	3 h
Montant HT	70€ par vélo	400€ par session
Prime	40 % (soit 28€/vélo)	40 % (soit 160€/session)

Les services de conseil & accompagnement

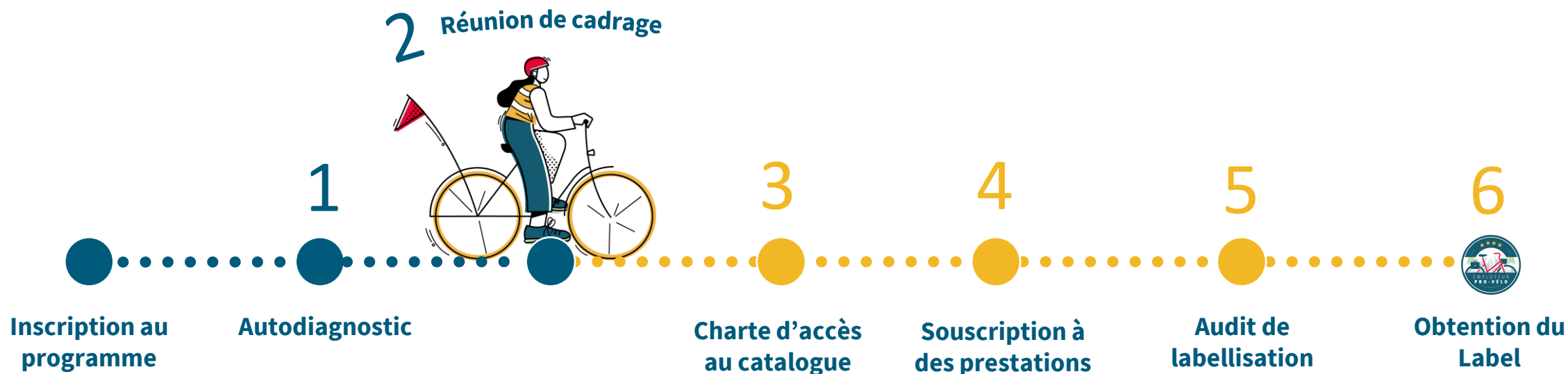
	Définition d'une stratégie vélo 		Formation et outillage de la personne référente mobilité/vélo 	Préparation à la labellisation 
Lieu	1 visite sur site minimum		1 visite sur site minimum	1 visite sur site minimum
Durée maximum	< 250 salariés	> 250 salariés	3 jours	2 jours
	8 jours	10 jours		
Montant HT maximum	6800€	8500€	2550€	1700€
Prime maximum	60 % (soit 4080€)	60 % (soit 5100€)	60 % (soit 1530€)	60 % (soit 1020€)

Présentation des prochaines étapes du parcours OEPV

Le parcours d'accompagnement

Etape par étape !

Les fonctionnalités se débloquent dès que la précédente est validée



Où trouver votre prime ?

Votre prime initiale est présente ici et dépend de votre nombre de salariés et de la localisation de votre site

Dans votre espace, choisissez l'onglet « Ma Prime »

ACCUEIL

MON COMPTE

SUIVI DE MES ACTIVITÉS

MA PRIME

DÉCONNEXION

MA PRIME

Ma prime initiale: 6000 €

Ma prime disponible: 4438 €
(restant à engager)

 Rechercher dans la liste

◆ Prestation

◆ N° de dossier

◆ Date de la demande

◆ Montant HT de la
facture ou du devis

◆ Prime correspondante

◆ Statut

Ce tableau détaille l'ensemble de vos prestations et la prime qui y est associée.



L'obtention du label



A l'issue de l'audit, vous recevez un email vous informant que le résultat est disponible sur la plateforme et vous trouvez sur votre espace :

- Le rapport de votre audit
- Une attestation de labellisation si le résultat de l'audit s'avère positif

Le label est valable pour une **durée de trois ans** à compter de la date de réalisation de l'audit. Un **kit de labellisation** adapté à votre type de label (bronze, argent ou or) est disponible sur votre espace.



contact@employeurprovelo.fr

[Facebook](#) | [Twitter](#) | [Linkedin](#)

